

Akku-Schlagschrauber METABO SSW 18 LTX 800 BL

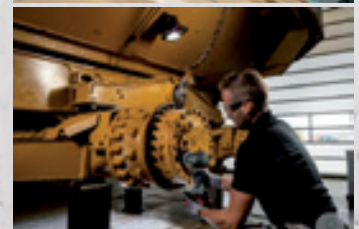
Leistungsstarker Akku-Schlagschrauber mit 1/2" Außenvierkant und 800 Nm.

- einzigartiger Metabo Brushless-Motor für schnellen Arbeitsfortschritt
- und höchste Effizienz bei jedem Einsatz
- lösen im APS-Modus (Automatic Power Shift): verhindert das Herunterfallen der Schraube/Mutter durch automatische Drehzahlreduzierung nach dem Lösen
- verschrauben im APS-Modus (Automatic Power Shift): verhindert ein Überdrehen der Schraube/Mutter durch automatische Abschaltung nach dem ersten Schlag
- hohes Drehmoment bei gleichzeitig besonders handlicher Bauweise
- sehr leistungsfähig für schwere Schraubanwendungen
- rückschlagarmes Arbeiten mit sehr hohem Drehmoment
- Zwölf Drehzahl-/Drehmomentstufen für ein breites Anwendungsspektrum
- integriertes Arbeitslicht zur Ausleuchtung der Arbeitsstelle
- robustes Aluminiumdruckguss-Getriebegehäuse für optimale Wärmeableitung und Langlebigkeit
- mit praktischem Gürtelhaken, wahlweise rechts oder links fixierbar
- mit metaBOX, der intelligenten Lösung für Transport und Aufbewahrung
- viele Marken, ein Akku-System: Dieses Produkt ist kombinierbar mit allen 18V-Akkupacks und Ladegeräten der CAS Marken:
www.cordless-alliance-system.com



Technische Daten:

- Akkuspannung: 18 V
- max. Schraubengröße: M24
- max. Leerlaufdrehzahl: 0 - 2.575 /min
- max. Schlagzahl: 3.300 /min
- max. Drehmoment: 800 Nm
- max. Lösemoment: 1.200 Nm
- Drehzahl-/Drehmoment-Stufen: 12
- Werkzeugaufnahme: Außenvierkant 1/2" (12,70 mm)
- Gewicht ohne Akkupack: 1.95 kg
- Gewicht mit Akkupack: 2.6 kg
- Vibration: Schlagschrauben 10.7 m/s²
- Messunsicherheit K: 1.5 m/s²
- Geräuschemission: Messunsicherheit K 3 dB(A)



Schlag- u. Ratschenschrauber-Steckschlüsselsatz METABO 1/2" 10-tlg.



Z628831000

Im Lieferumfang enthalten:

Gürtelhaken, 2 LiHD Akkupacks (18 V/5,5 Ah), Schnellladegerät ASC 145 „AIR COOLED“, metaBOX 145 L.

Artikel-Nr.: Z602403660

02-2024

Standorte / Kontakt

ZENTRALE ÖSTERREICH

Lorencic GmbH Nfg. & Co KG
Puchstraße 208
8055 Graz

Telefon: +43 (0) 316 47 25 64-0
Fax: +43 (0) 316 47 25 64-78
headquarters@lorencic.com

WIEN - BRUNN / GEBIRGE

Lorencic GmbH Nfg. & Co KG
Anton-Bruckner-Gasse 20
2345 Brunn/Gebirge

Telefon: +43 (0) 2236 37 97 00-0
Fax: +43 (0) 2236 37 97 00-75
wien@lorencic.at

GRAZ

Lorencic GmbH Nfg. & Co KG
Puchstraße 208
8055 Graz

Telefon: +43 (0) 316 47 25 64-0
Fax: +43 (0) 316 47 25 64-77
graz@lorencic.at

SALZBURG - WALS

Lorencic GmbH Nfg. & Co KG
Hölzlstraße 2
5071 Wals

Telefon: +43 (0) 662 88 28 26-0
Fax: +43 (0) 662 88 28 26-20
salzburg@lorencic.at

KLAGENFURT

Lorencic GmbH Nfg. & Co KG
Keplerstraße 2
9065 Ebenthal i.K.

Telefon: +43 (0) 463 36 123-0
Fax: +43 (0) 463 36 123-17
klagenfurt@lorencic.at

WELS

Lorencic GmbH Nfg. & Co KG
Paracelsusstraße 22
4600 Wels

Telefon: +43 (0) 7242 44 07 6-0
Fax: +43 (0) 7242 44 07 6-3
wels@lorencic.at

INNSBRUCK - HALL

Lorencic GmbH Nfg. & Co KG
Schlögglstraße 81
6060 Hall i. Tirol
Telefon: +43 (0) 5223 43926 - 0
Fax: +43 (0) 5223 43926 - 6210
innsbruck@lorencic.at



Verkauf



Reparatur



Service



Vermietung